



MILAN **OPEN TOUR**

by BUS



MILAN OPEN TOUR by BUS



COSA FA MILAN OPEN TOUR?

MILAN OPEN TOUR è una società che, con i propri bus scoperti a due piani con una livrea personalizzata dedicata alle eccellenze cittadine, permette di conoscere i luoghi più affascinanti di **Milano**.



PECULIARITÀ

- **27 fermate complessive;**
- **8 nuovi bus** dotati di ogni comfort e che permettono con solamente due linee di visitare tutti i punti di interesse della città, rendendo così più veloce e piacevole la scoperta del capoluogo milanese;
- **Tetto cabriolet panoramico** che permette di vivere l'experience indipendentemente dalla situazione meteorologica.



SERVIZI A BORDO

- **Wifi gratuito e prese USB** per ricarica smartphone;
- **Audioguida in 3 lingue** (Italiano, Inglese, Spagnolo) dedicata ai **bambini**;
- **Audioguida** disponibile in **11 lingue** per gli **adulti**;
- **Mappa pieghevole cartacea** per ogni partecipante
- **Personale di bordo** a disposizione dei viaggiatori per fornire supporto e consigli;
- **Aria condizionata e riscaldamento**;
- **Vendita di bevande a bordo**;
- **Pedana** per facilitare l'accesso alle **persone diversamente abili**;
- **Spazio** per eventuale **deposito bagagli**.



**MILAN OPEN TOUR, OLTRE AD OFFRIRE UN SERVIZIO A CHI
VUOLE VISITARE IN AUTONOMIA LA CITTÀ DI MILANO
HA IDEATO E REALIZZATO UN PRODOTTO DEDICATO AI BAMBINI
ED AI RAGAZZI DELLE SCUOLE, DENOMINATO USCITE DIDATTICHE, CON IL QUALE
SUPPORTA DYNAMO CAMP ED HA SOTTOSCRITTO UNA
CONVENZIONE CON TRENORD PER GARANTIRVI IL TRASFERIMENTO
FINO A MILANO ED IL RELATIVO RITORNO.**



SUPPORTA



Dynamo Camp

Right to happiness

LOVE IS ON THE WAY!

Per ogni partecipante alle USCITE DIDATTICHE verrà donato 1 Euro agli amici di **Dynamo Camp**, per sostenere i progetti a favore di bambini con patologie gravi e croniche.

I bambini per i bambini

♥ *love is on the way*





MILAN OPEN TOUR



Love is
On the Way!

Uscite Didattiche

VI PORTIAMO NEL CUORE DI MILANO!

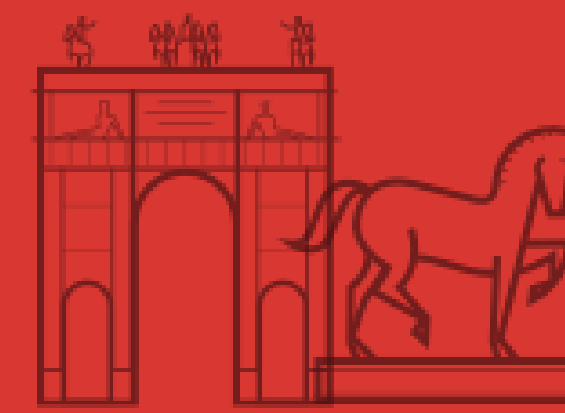
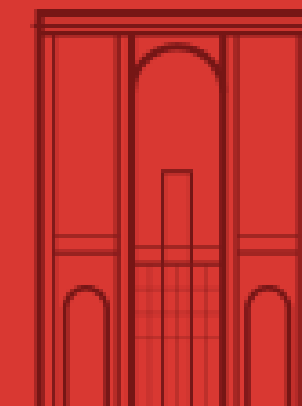
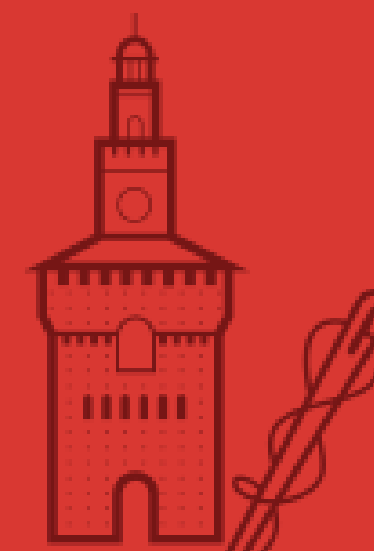
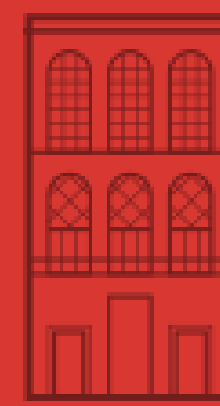
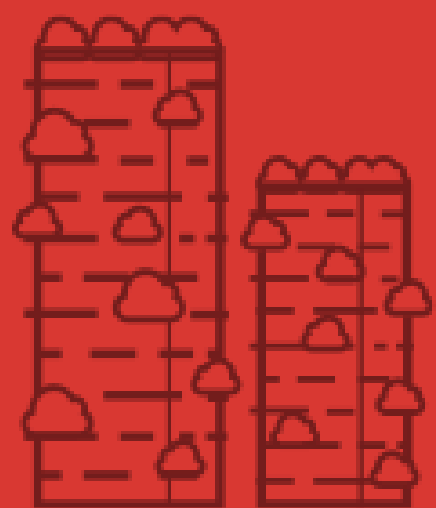




l'Offerta

**UN PROGETTO PENSATO PER
LE SCUOLE PRIMARIE E SECONDARIE DI PRIMO GRADO,
CHE SI ARTICOLA IN 4 DIFFERENTI PROPOSTE, OVVERO:**

- ° **IL MAGICO SCUOLA BUS**
- ° **FACCIAMO CENTRO?**
- ° **TUTTI AL CENTRO**
- ° **LEONARDO SI FA IN 3**





MILAN OPEN TOUR



Love is
On the Way!

“Il Magico Scuolabus”

VI PORTIAMO NEL CUORE DI MILANO!



Il Magico Scuolabus

In collaborazione con le guide di **Oltre Confine** e con gli attori di **Dramatrà** proponiamo un progetto di uscite didattiche rivolto alle **Scuole Primarie e Secondarie di primo grado** e un programma speciale per le **Scuole dell'Infanzia** che vi illustreremo su richiesta.

Milan Open Tour mette a disposizione, in partnership con **Trenord**, i vostri trasferimenti a Milano ed il relativo ritorno, un **bus panoramico** per l'intera giornata e un tour che percorrerà il **centro di Milano** con **tappe e interventi speciali**, appositamente pensati per rispondere alle **esigenze didattiche e organizzative** delle **uscite scolastiche**.

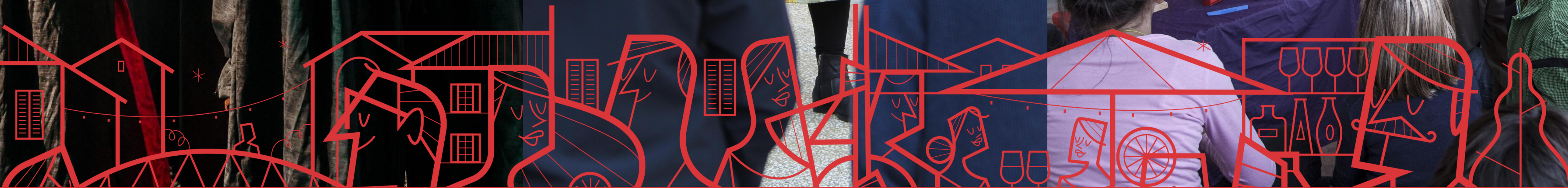


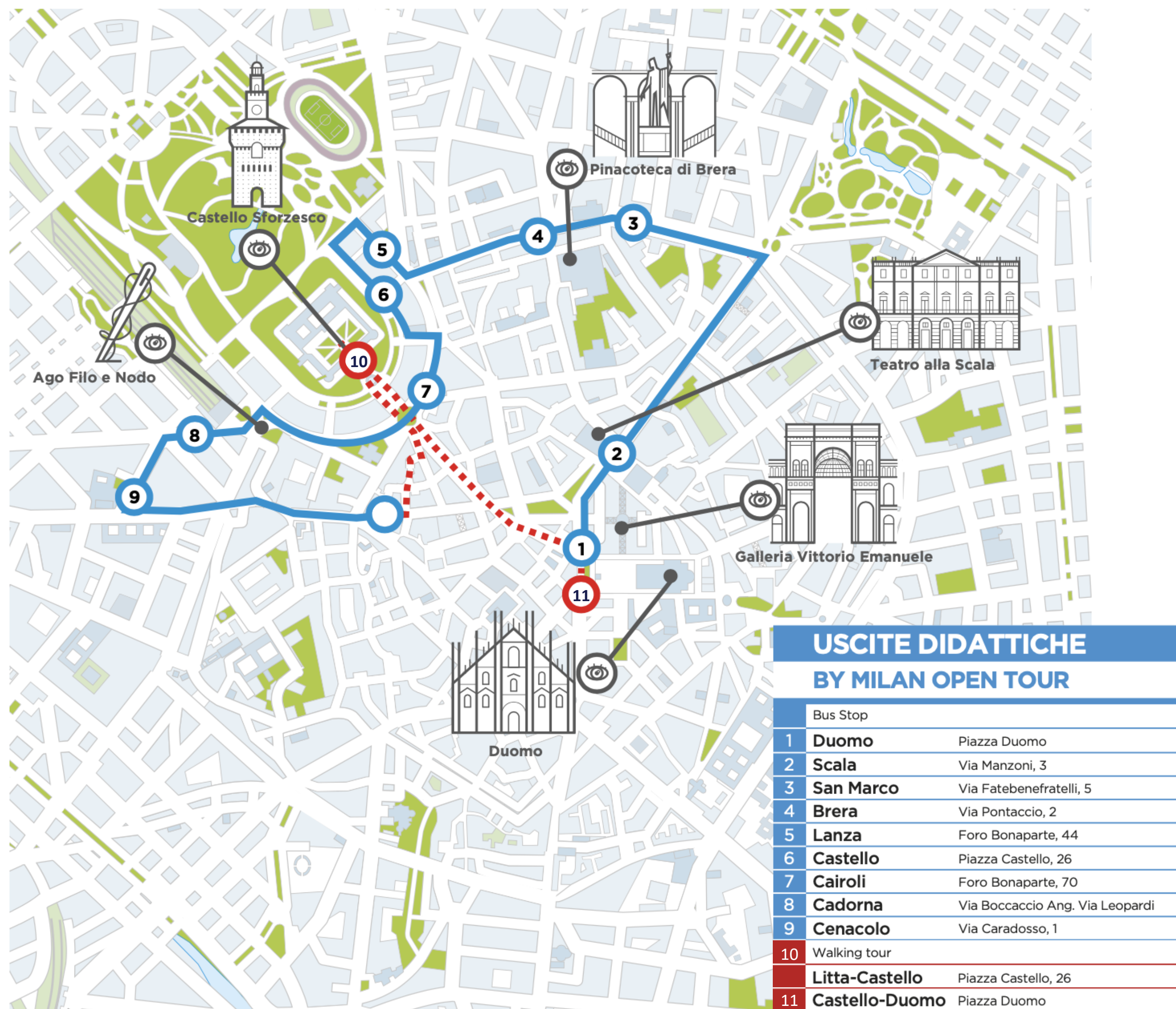
UN PROGETTO
REALIZZATO IN
COLLABORAZIONE CON:





SCOPRIRE MILANO CON GLI AMICI,
TRA BELLEZZE ARCHITETTONICHE, STORIE, ANEDDOTI E TEATRO,
DALL'ALTO DI UN BUS PANORAMICO





L'USCITA DIDATTICA

Il tour prevede il trasferimento verso Milano ed il ritorno presso la propria città, a bordo dei treni di **Trenord**, usufruendo del servizio comitive, dedicato alle scolaresche e si basa sul percorso "**Milan Highlights**": [CLICCA QUI](#)

Alle sue fermate nel **cuore di Milano**, per percorrere le quali saranno accompagnati dai **racconti delle audioguide di bordo e dalle mappe pieghevoli dei percorsi**, sono stati aggiunti **2 speciali walking tour** con l'intervento delle guide turistiche di **Oltre Confine**, specializzate in **ambito didattico** e di **valorizzazione del territorio**, e degli **attori di Dramatrà** che metteranno in scena la **storia dei luoghi** e dei loro **personaggi**, portando la **magia della teatralizzazione** fuori dal teatro, caratterizzando la figura storica di **Leonardo da Vinci**.

Programma

h 07:36

Trasferimento in treno da **Como** fino alla **Stazione Centrale di Milano**.

h 08:17

Arrivo alla **Stazione Centrale di Milano**.

h 09:30

Una volta giunti alla stazione di arrivo troverete il nostro **autobus** per iniziare il **Tour**.



h 10:00

Salita a bordo del bus al piano panoramico scoperto, copribile in caso di maltempo. Lo staff consegnerà le **mappe** del percorso e gli **auricolari** monosigillati per collegarsi al sistema multimediale di bordo.

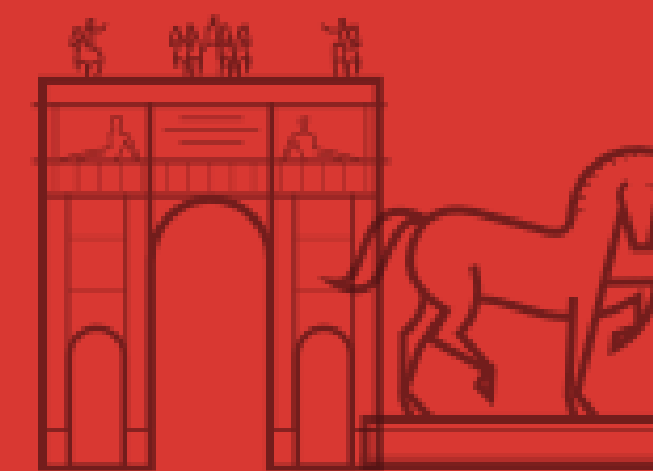
Le **audioguide** illustreranno le varie **tappe** con **testi studiati per la fascia d'età dei partecipanti**.



h 10:10

Gli insegnanti potranno collegare via **USB** i **dispositivi portatili** (smartphone, tablet) alla **rete WiFi gratuita**.

L'accesso al sito milanopentour.com permetterà loro di visualizzare la **mappa interattiva** del percorso e di ricevere sul proprio dispositivo, tramite registrazione online, schede e materiali informativi relativi ai luoghi visitati.



Programma

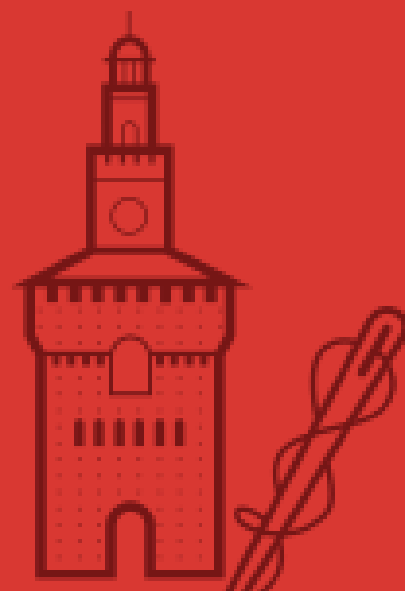
h 10:15

Partenza del tour. I testi in cuffia saranno intervallati dagli **interventi** della guida che racconterà gli **aneddoti** e le **storie** più curiose relative ai monumenti e ai personaggi storici di Milano, illustrerà **immagini** e i **disegni** dei palazzi più famosi, e potrà rispondere alle **domande** dei ragazzi.



h 11:00

Discesa dal bus e inizio di un primo walking tour diretto verso il **Castello Sforzesco**. La guida accompagnerà il gruppo in una passeggiata culturale, illustrando le particolarità dei luoghi attraversati.



h 12:00

Arrivo al Castello Sforzesco e accesso al celebre **Cortile delle Armi** attraverso la **Porta Santo Spirito**.
La guida racconterà ai ragazzi la **storia** della **fortificazione sforzesca** e le **trasformazioni** che nel corso dei secoli hanno coinvolto il **Castello**, rendendolo uno dei **simboli** cittadini più amati dai milanesi.



Programma

h 12:15 - 13:15

Pausa e pranzo al sacco con gli insegnanti, con possibilità di sostare sotto i portici del **Cortile della Rocchetta** in caso di maltempo.

I **servizi igienici** nei pressi del Cortile saranno a disposizione degli alunni per tutta la durata della pausa.



h 13:15

Intervento dell'attore in costume (se possibile a sorpresa per i ragazzi), che accompagnerà il gruppo in un **secondo walking tour** in direzione **Duomo**.

Sarà un **percorso teatralizzato** itinerante con sosta in **punti-chiave** che verranno raccontati e messi in scena con il fascino di un "**teatro fuori teatro**".

Il tema su cui si incentrerà il percorso è "**Leonardo e i suoi personaggi**".

h 14:30

Il percorso affidato all'**attore in costume** terminerà con il ritorno in **Piazza del Duomo**.

Trasferimento in metropolitana verso la **Stazione Centrale di Milano**.

h 16:10

Trasferimento in treno dalla **Stazione Centrale di Milano** fino a **Como**.

h 16:47

Arrivo a **Como**.

PREZZI

Prezzo dell'uscita didattica, pranzo al sacco escluso:

€30

per bambino +

€6

trasferimento in treno

*Opzione valida per un minimo di 40 alunni,

INFORMAZIONI

- L'opzione comprende il trasferimento con **TRENORD** e **meeting point** nella stazione d'arrivo;
- *Sono **esclusi** trasporto e rientro da scuola;
- I Bambini con gravi disabilità, insegnanti e accompagnatori parteciperanno gratuitamente;
- I **50 posti a sedere** del piano panoramico potranno ospitare **una o due classi contemporaneamente**,

*il pick-up point presso la scuola può essere richiesto ed sarà soggetto al pagamento di una quota extra da definire e concordare







MILAN OPEN TOUR



“ Facciamo Centro? & Tutti al Centro ”

VI PORTIAMO NEL CUORE DI MILANO!



l'Offerta

TRATTASI DI 2 DIVERSI TOUR CON CARATTERISTICHE UNICHE:

“FACCIAMO CENTRO?”

è l'imperdibile **CACCIA AL TESORO** organizzata con gli attori di Dramatrà in abbinamento ad un **OPEN BUS TOUR** operato da MOT.

“TUTTI AL CENTRO”

è il suggestivo **TOUR IN OPEN BUS + WALKING TOUR** organizzato in collaborazione con le guide turistiche di Oltre Confine.



Facciamo Centro?

LA CACCIA AL TESORO

Ritrovo con gli attori in Piazza Castello.

Il Tour prevede un giro a bordo dei nostri bus attraverso il centro di Milano.

Ma quanto è grande Parco Sempione? Vi siete mai soffermati sui vari dettagli presenti all'interno del Castello Sforzesco? No? Allora questa caccia è perfetta per voi! Aguzzate la vista e preparatevi a girare per il parco, mappa alla mano, alla ricerca di dettagli inesplorati.

Perfetto per le **scuole primarie e secondarie di primo grado**, in quanto non necessita dell'uso di uno smartphone, ai gruppi verrà fornito un libricino, con una **mappa** e degli **indizi** per trovare i luoghi scelti. Una volta trovato il luogo dovranno rispondere a una semplice domanda, la cui risposta è possibile solo se ci si trova in loco. Alla fine del tempo prestabilito bisognerà riconsegnare il foglio risposte compilato.

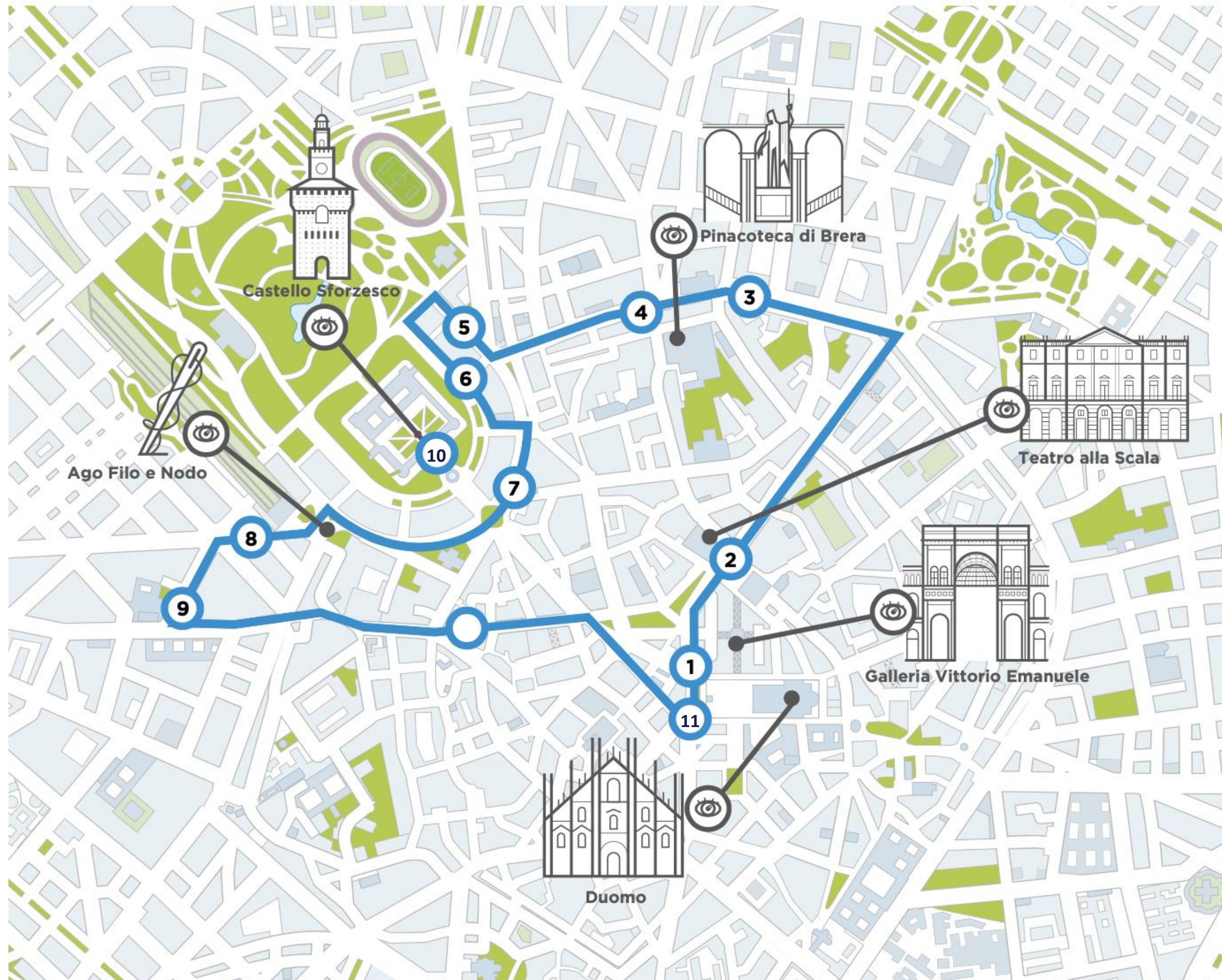
Vince chi ha trovato più dettagli.



UN PROGETTO
REALIZZATO IN
COLLABORAZIONE CON:



TRENORD



L'USCITA DIDATTICA

Il tour prevede il trasferimento verso Milano ed il ritorno presso la propria città, a bordo dei treni di **Trenord**, usufruendo del servizio comitive, dedicato alle scolaresche e si basa sul percorso "**Milan Highlights**": [CLICCA QUI](#)

Alle sue fermate, nel cuore di **Milano**, per percorrere le quali saranno accompagnati dai **racconti delle audioguide di bordo e dalle mappe pieghevoli dei percorsi**, è stato aggiunto un piccolo **Walking Tour** con una delle hostess di **Milan Open Tour**, che dal **Duomo** accompagnerà i partecipanti al **Castello Sforzesco** ed una **caccia al tesoro** organizzata dagli attori di **Dramatrà**, all'interno di **Parco Sempione**.

Programma

h 07:36

Trasferimento in treno da **Como** fino alla **Stazione Centrale di Milano**.

h 08:17

Arrivo alla **Stazione Centrale di Milano**.

h 09:30

Una volta giunti alla stazione di arrivo troverete il nostro **autobus** per iniziare il **Tour**.

h 10:00

Salita a bordo bus e accoglienza da parte del personale di bordo. Verranno consegnati ai partecipanti **mappe** del percorso e **auricolari** per le **audioguide**.

h 10.15

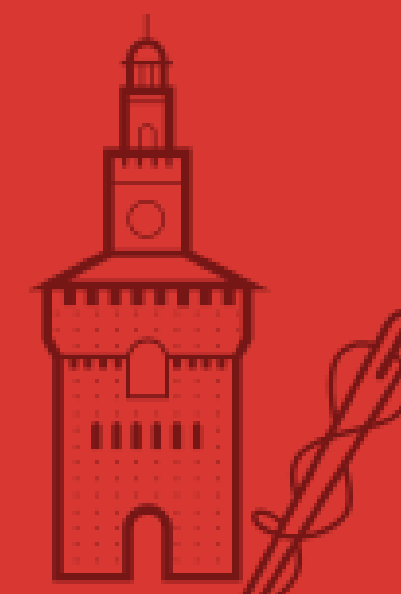
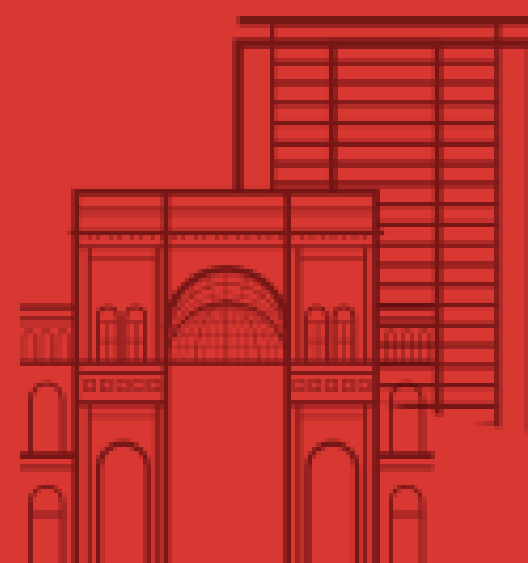
Inizio del percorso **“Milan Highlights”** che percorre alcune delle tappe più belle di **Milano**.

h 11.00

Arrivo in **Duomo**.

h 11:15

Discesa dal Bus e breve Walking Tour da **Piazza Duomo** al **Castello Sforzesco**, in compagnia di una delle hostess di **Milan Open Tour**.



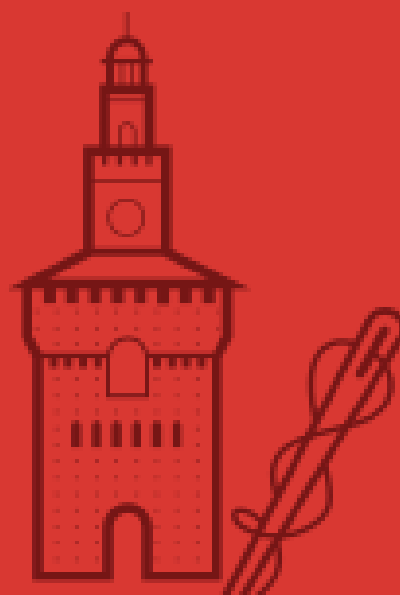
Programma

h 12:00

Arrivo al **Castello Sforzesco**.

h 12:00 - 13.00

Pranzo in autonomia all'interno del **Castello** dove gli alunni potranno accedere ai **servizi igienici** nei pressi del Cortile, che saranno a disposizione degli alunni per tutta la durata della pausa.



h 13.00 - 14.45

Pronti per la **caccia al tesoro nel Parco Sempione!** Attività proposta dagli **attori di Dramatrà** per una durata di circa **2 ore**, la quale concluderà il tour della giornata.

h 14:45

Termine del Tour e trasferimento in metropolitana verso la **Stazione Centrale di Milano**.

h 16:10

Trasferimento in treno dalla **Stazione Centrale di Milano** fino a **Como**.

h 16:47

Arrivo a **Como**.



PREZZI

Prezzo dell'uscita didattica, pranzo al sacco escluso:

€25 per bambino + **€6** trasferimento in treno

*Opzione valida per un **minimo di 40 alunni**.

INFORMAZIONI

- L'opzione comprende il trasferimento **TRENORD** e **meeting point** nella stazione d'arrivo;
- Sono **esclusi** trasporto e rientro da scuola;
- I Bambini con gravi disabilità, insegnanti e accompagnatori parteciperanno gratuitamente;
- I **50 posti a sedere** del piano panoramico potranno ospitare **una o due classi contemporaneamente**.

*il pick-up point presso la scuola può essere richiesto ed sarà soggetto al pagamento di una quota extra da definire e concordare



Tutti al Centro

WALKING TOUR

Trasferimento a Milano a bordo del treno di Trenord

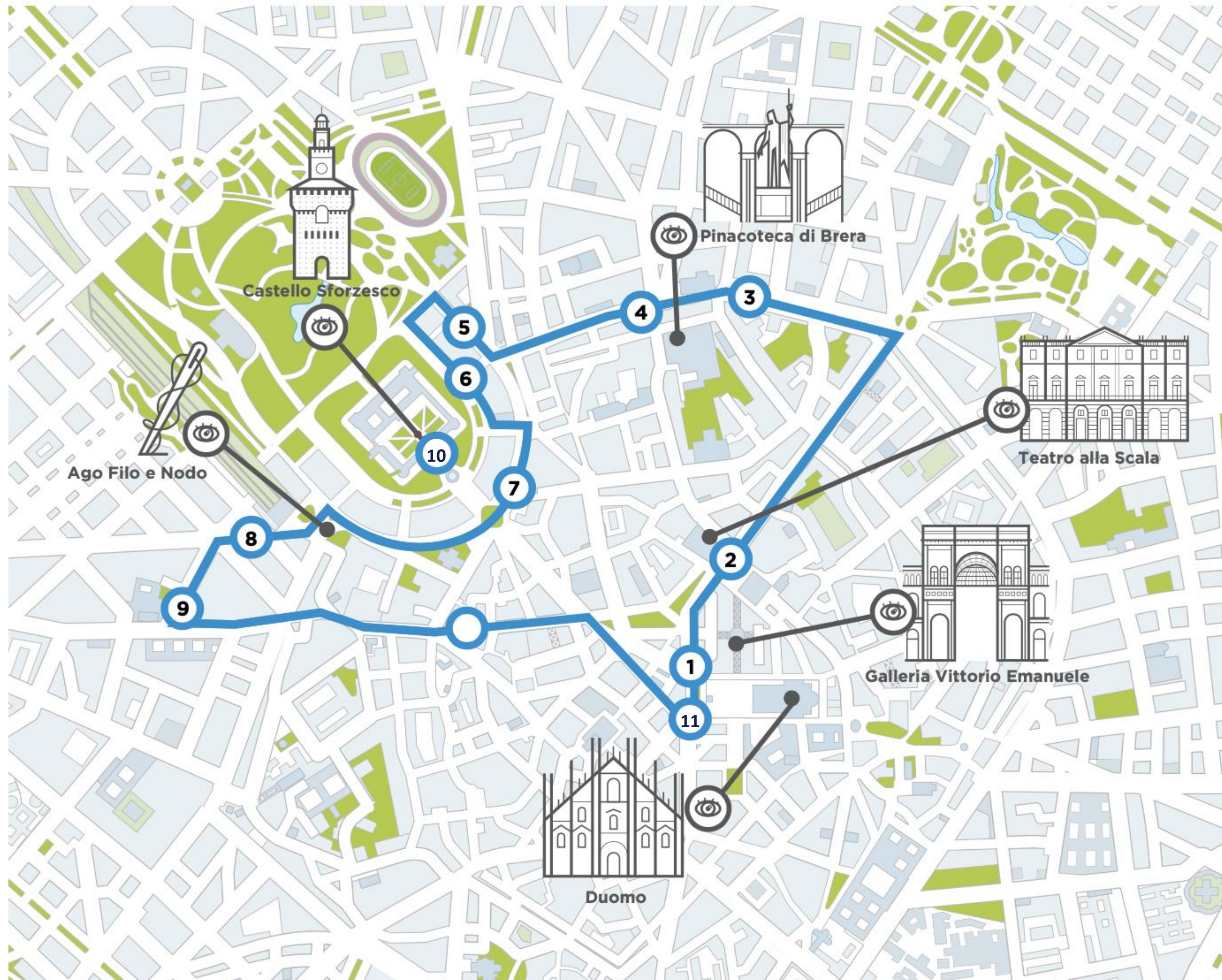
*Il walking tour partirà con la descrizione del cuore pulsante della città, Piazza Duomo, su cui si erge maestosa la Cattedrale gotica di Santa Maria Nascente, capolavoro artistico del gotico lombardo, definito da Alessandro Manzoni ne *I Promessi Sposi* "quella gran macchina".*

Racconteremo poi del **Palazzo Reale**, l'antico palazzo del governo sorto come primo Palazzo del Broletto. Si passerà poi da **via dei Mercanti**, dove sorge il nuovo Broletto, luogo di rappresentanza del potere comunale per poi raggiungere il **Castello Sforzesco**, edificio da difesa e nobile residenza fatta edificare da Francesco Sforza, abbellito e modificato dai suoi successori, dove si narreranno fatti d'arme e pettegolezzi di corte passeggiando tra la **Piazza d'Armi** e il **Cortile della Rocchetta**.



UN PROGETTO
REALIZZATO IN
COLLABORAZIONE CON:





L'USCITA DIDATTICA

Il tour prevede il trasferimento verso Milano ed il ritorno presso la propria città, a bordo dei treni di **Trenord**, usufruendo del servizio comitive, dedicato alle scolaresche e si basa sul percorso "**Milan Highlights**": [CLICCA QUI](#)

Alle sue fermate, nel cuore di **Milano**, per percorrere le quali saranno accompagnati dai **racconti delle audioguide di bordo e dalle mappe pieghevoli dei percorsi**, è stato aggiunto un mini **Walking Tour** con una delle hostess di **Milan Open Tour** ed uno speciale **Walking Tour** con le guide di **Oltreconfine**, specializzate in **ambito didattico e valorizzazione del territorio**.

Programma

h 07:36

Trasferimento in treno da **Como** fino alla **Stazione Centrale di Milano**.

h 08:17

Arrivo alla **Stazione Centrale di Milano**.

h 09:30

Una volta giunti alla stazione di arrivo troverete il nostro **autobus** per iniziare il **Tour**.

h 10:00

Salita a bordo bus e accoglienza da parte del personale di bordo. Verranno consegnati ai partecipanti **mappe** del percorso e **auricolari** per le **audioguide**.

h 10.15

Inizio del percorso **“Milan Highlights”** che percorre alcune delle tappe più belle di **Milano**.

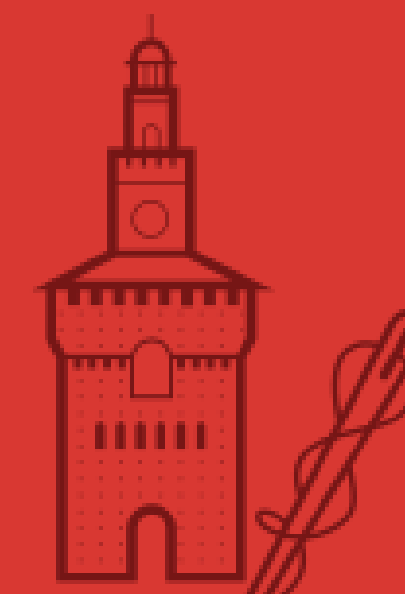


h 11.00

Discesa dal Bus e breve Walking Tour da **Piazza Duomo** al **Castello Sforzesco**, in compagnia di una delle hostess di **Milan Open Tour**.

h 11:50

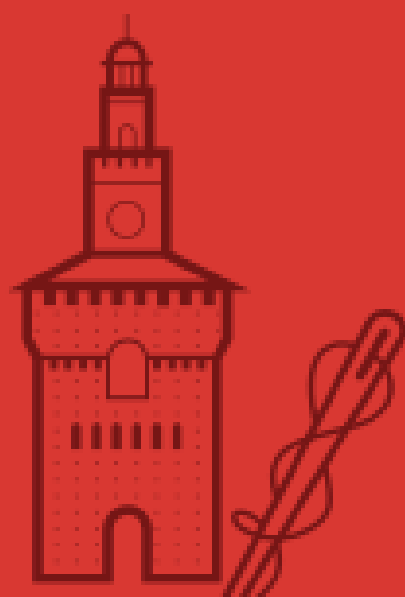
Arrivo al **Castello Sforzesco**.



Programma

h 12:00 - 13.00

Pranzo in autonomia all'interno del **Castello** dove gli alunni potranno accedere ai **servizi igienici** nei pressi del Cortile, che saranno a disposizione degli alunni per tutta la durata della pausa.



h 13.00 - 14.45

Breve visita ai cortili del **Castello** e trasferimento a piedi in compagnia di una **guida di Oltre**

Confine a:

- **Brera quartiere** (Palazzo Citterio esterno, Palazzo Brera esterno e cortile)
- **San Satiro con visita della chiesa (dall'esterno)**
- **Teatro alla Scala (esterno)**
- **Piazza Affari**
- **Galleria Vittorio Emanuele**
- Arrivo in **Piazza del Duomo**

h 14:45

Termine del Tour e trasferimento in metropolitana verso la

Stazione Centrale di Milano.

h 16:10

Trasferimento in treno dalla **Stazione Centrale di Milano** fino a **Como.**

h 16:47

Arrivo a **Como.**

PREZZI

Prezzo dell'uscita didattica, pranzo al sacco escluso:

€22 per bambino + **€6** trasferimento in treno

*Opzione valida per un **minimo di 40 alunni**.

INFORMAZIONI

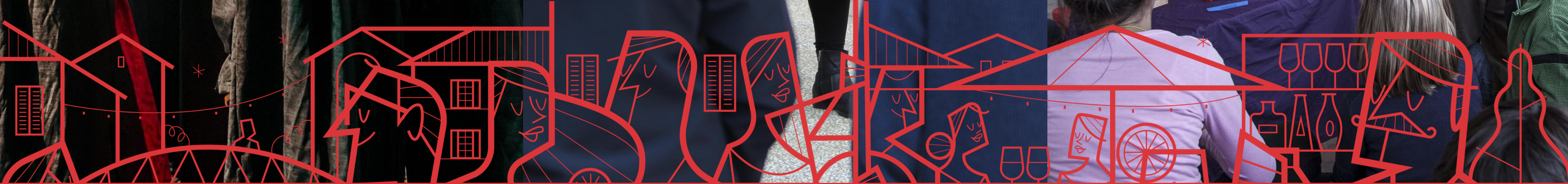
- L'opzione comprende il trasferimento con **TRENORD** e **meeting point** nella stazione d'arrivo;
- *Sono **esclusi** trasporto e rientro da scuola;
- I Bambini con gravi disabilità, insegnanti e accompagnatori parteciperanno gratuitamente.
- I **50 posti a sedere** del piano panoramico potranno ospitare **una o due classi contemporaneamente**.

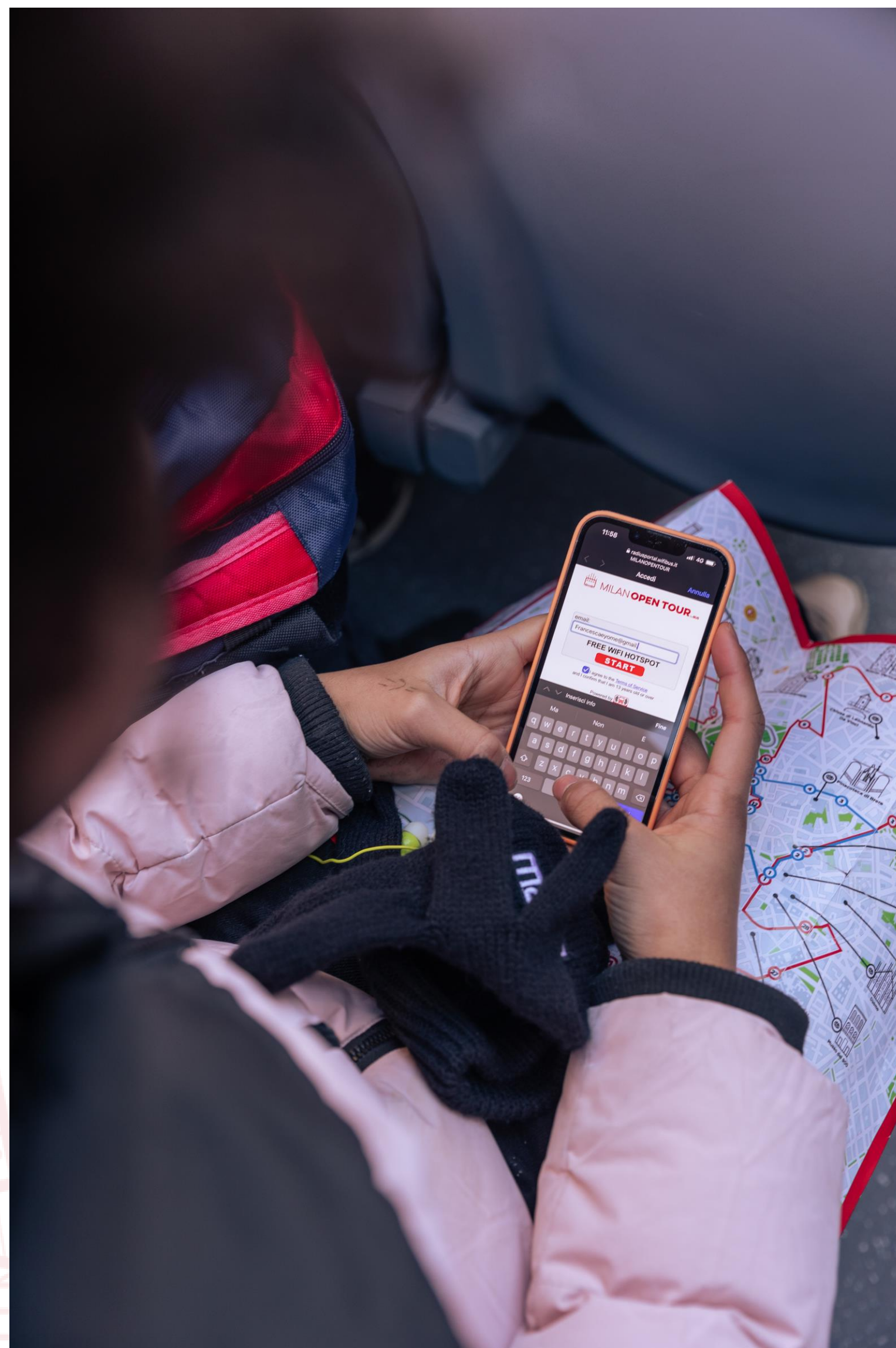
*il pick-up point presso la scuola può essere richiesto ed sarà soggetto al pagamento di una quota extra da definire e concordare





SCOPRIRE MILANO CON GLI AMICI,
TRA BELLEZZE ARCHITETTONICHE, STORIE, ANEDDOTI E TEATRO,
DALL'ALTO DI UN BUS PANORAMICO







MILAN OPEN TOUR



Love is
On the Way!

“Leonardo si fa in Tre”

VI PORTIAMO NEL CUORE DI MILANO!



**QUESTA PROPOSTA SI CONCENTRA SUL CUORE DI MILANO
E SULLA FIGURA DI LEONARDO DA VINCI,
OFFRENDO ALLE CLASSI NUOVE ESPERIENZE E OCCASIONI
DI APPRENDIMENTO DINAMICHE E COINVOLGENTI**



l'Offerta

LA GIORNATA SI APRIRÀ CON LA VISITA DEL CENTRO
A BORDO DEL BUS A DUE PIANI DI MILAN OPEN TOUR.

Dall'alto del **piano panoramico** Milano potrà essere riscoperta da una **prospettiva speciale!**

Non basteranno cento occhi per cogliere il **fascino di strade e architetture**
accompagnati dai **racconti delle audioguide** che illustreranno **dettagli, storie**
e **aneddoti** di ogni tappa del percorso.



Tour Leonardo

Una breve passeggiata attraverso la Galleria Vittorio Emanuele guiderà la classe verso il “**LEONARDO3 Museum**”, all’angolo tra la Galleria e Piazza della Scala.

La visita del museo proporrà **ricostruzioni inedite** delle macchine leonardesche, **restauri dei dipinti** in anteprima mondiale, **esperienze multimediali** che consentiranno agli studenti di interagire con le opere e i codici del grande artista e inventore.



Tour Leonardo

Pausa pranzo in pieno centro e poi un magico incontro: chi attenderà la classe in Piazza Mercanti?

Proprio lui, Leonardo da Vinci in persona!

Un attore di Dramatrà in costume leonardesco condurrà il gruppo in un affascinante percorso tra le vie milanesi, mettendo in scena i punti di interesse e coinvolgendo i ragazzi con l'energia e le emozioni di un'esperienza teatrale fuori dal teatro.



UN PROGETTO
REALIZZATO IN
COLLABORAZIONE CON:

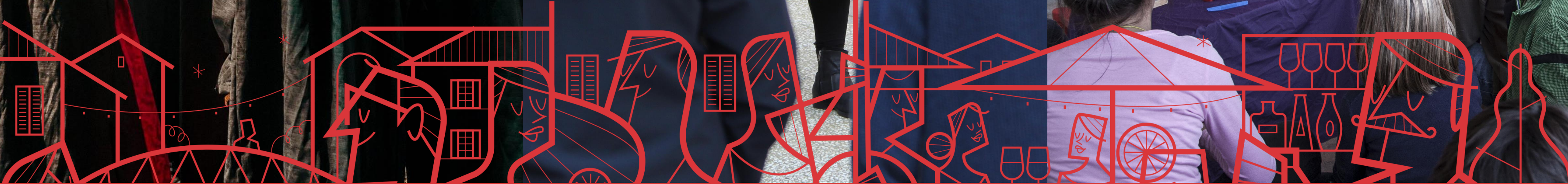


mostra con anteprime mondiali: codici, macchine, dipinti e disegni





SCOPRIRE MILANO CON GLI AMICI,
TRA BELLEZZE ARCHITETTONICHE, STORIE, ANEDDOTI E TEATRO,
DALL'ALTO DI UN BUS PANORAMICO





L'USCITA DIDATTICA

Il tour prevede il trasferimento verso Milano ed il ritorno presso la propria città, a bordo dei treni di **Trenord**, usufruendo del servizio comitive, dedicato alle scolaresche e si basa sul percorso "**Milan Highlights**": [CLICCA QUI](#)



Programma

h 07:36

Trasferimento in treno da **Como** fino alla **Stazione Centrale di Milano**.

h 08:17

Arrivo alla **Stazione Centrale di Milano**.

h 9:30

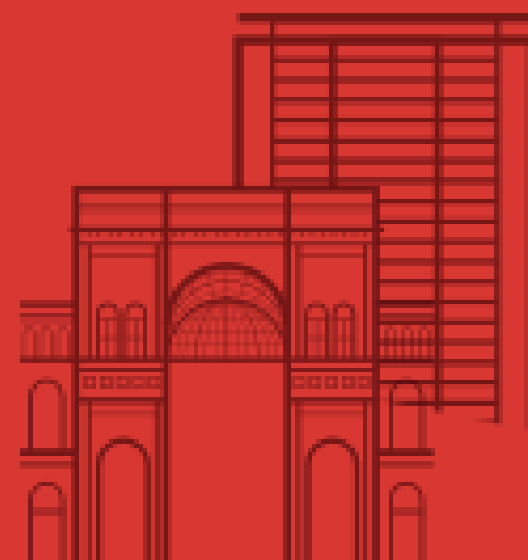
Una volta giunti alla stazione di arrivo troverete il nostro **autobus** per iniziare il **Tour**. Salita sul **bus riservato** e accoglienza da parte del personale di bordo, che consegnerà ai partecipanti gli auricolari per le **audioguide**, le **mappe del percorso** e fornirà tutte le indicazioni necessarie.

h 10:00

Salita a bordo bus e accoglienza da parte del personale di bordo. Verranno consegnati ai partecipanti mappe del percorso e auricolari per le audioguide.

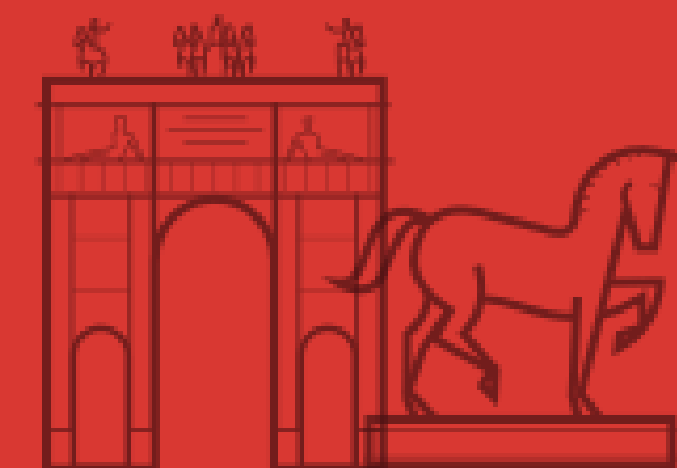
h 10:15

Partenza del tour che percorrerà la linea ad anello **“Milan Highlights”** di **Milan Open Tour**.



h 10:45

Discesa dal bus in **Piazza del Duomo** e passeggiata lungo la **Galleria Vittorio Emanuele**, fino all'angolo con **Piazza della Scala**.



Programma

h 11:00

Ingresso e visita guidata del museo e centro di ricerca “**LEONARDO3 Museum**”.

h 12:30

Pranzo in autonomia.

h 14:00

Appuntamento in **Piazza Mercanti** con l’attore di Dramatrà in costume leonardesco e **walking tour teatrale** tra le vie milanesi fino al **Castello Sforzesco**.

h 14:30

Termine del Tour e trasferimento in metropolitana verso la **Stazione Centrale di Milano**.

h 16:10

Trasferimento in treno dalla **Stazione Centrale di Milano** fino a **Como**.

h 16:47

Arrivo a **Como**.



* Gli orari dei treni sono indicativi, potranno essere modificati in accordo con la scuola e potrebbero coinvolgere anche le stazioni di Como Lago e Milano Cadorna.

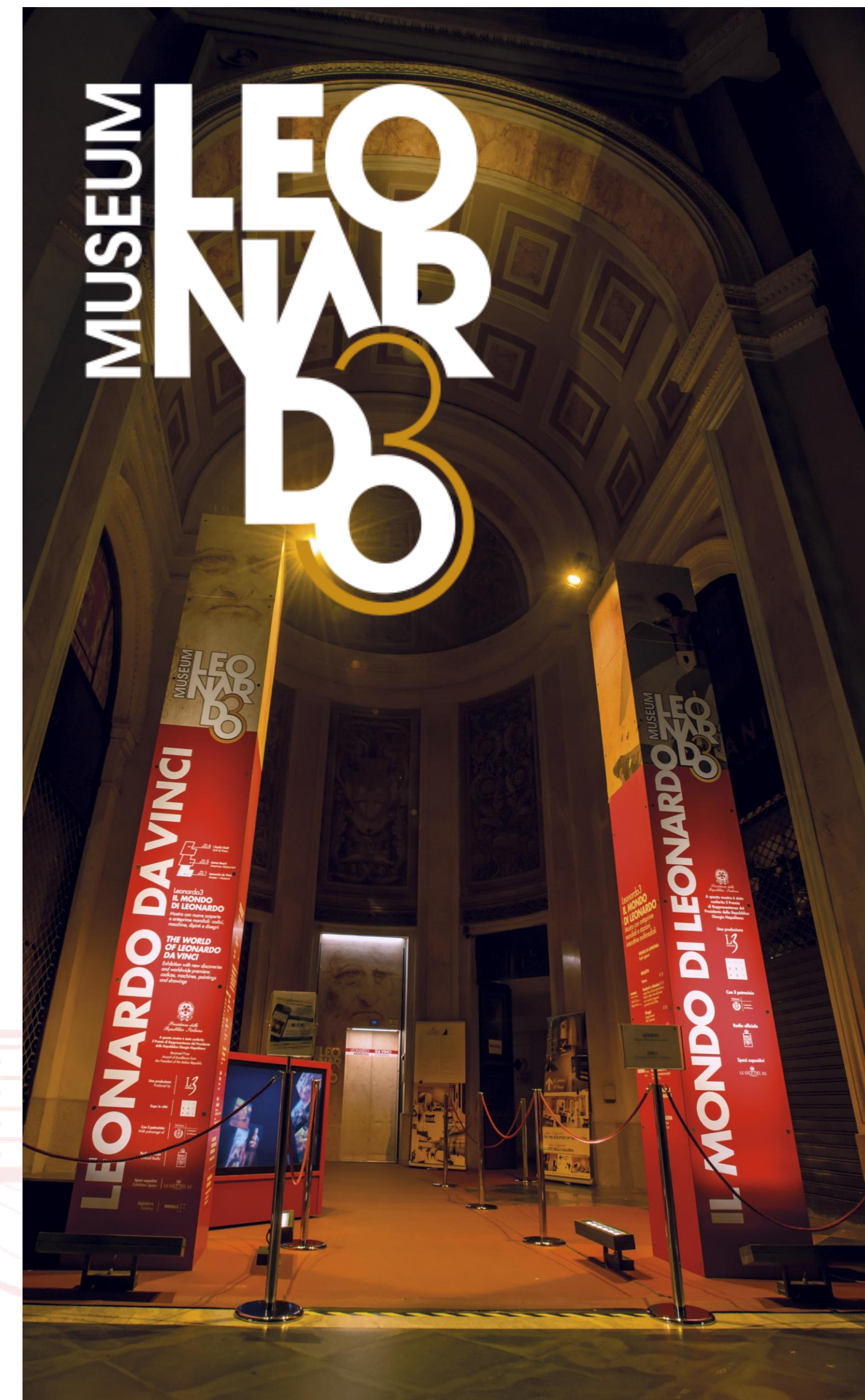
PREZZI E INFORMAZIONI

Prezzo dell'uscita didattica:

 €33 per bambino +  €6 trasferimento in treno

*Opzione valida per **minimo di 40 alunni**.

- I Bambini con gravi disabilità, insegnanti e accompagnatori parteciperanno gratuitamente;
- L'opzione comprende il trasferimento con **TRENORD** e **meeting point** nella stazione d'arrivo;
- * Sono **esclusi** trasporto e rientro da scuola;
- I **50 posti a sedere** del piano panoramico potranno ospitare **una o due classi contemporaneamente**.



*il pick-up point presso la scuola può essere richiesto ed sarà soggetto al pagamento di una quota extra da definire e concordare

CONDIZIONI GENERALI VALIDE PER «MAGICO SCUOLABUS», «TUTTI AL CENTRO», «FACCIAMO CENTRO?»

ANNULLAMENTO

- Per le prenotazioni annullate **entro 2 giorni lavorativi** prima della data prevista per l'uscita didattica, non sarà addebitata alcuna penale;
- Per annullamenti effettuati oltre questo termine sarà addebitata una penale pari al 30% dell'importo confermato, salvo cause di forza maggiore debitamente documentate.

SU MOT CON TRENORD E ATM

- Per le scuole della Lombardia provenienti dalle città (Monza, Bergamo, Brescia, Como, Cremona, Lecco, Mantova, Varese e Sondrio), Milan Open Tour, ha sottoscritto una convenzione con Trenord, garantendo il trasferimento in treno per Milano ed il relativo ritorno e la possibile assistenza del personale di terra di Trenord.
- Per i trasferimenti con ATM all'interno della città di Milano, per i mezzi di superficie e metropolitana, i partecipanti under 14 potranno viaggiare gratuitamente esibendo documento d'identità in corso di validità. Gli insegnanti accompagnatori che assistono le scolaresche durante le uscite didattiche potranno viaggiare gratuitamente. Può viaggiare gratuitamente un accompagnatore ogni 10 ragazzi, ad esempio: una gratuità per gruppi fino a 10 ragazzi, due gratuità per gruppi da 11 a 20 ragazzi, e così a seguire.

CONTATTI



<http://www.milanopentour.com/>



uscite.didattiche@milanopentour.com



346 8060795 (Referente MOT)



0381 988 028

CONDIZIONI GENERALI VALIDE PER «LEONARDO SI FA IN TRE»

ANNULLAMENTO

- Per prenotazioni annullate entro 7 giorni lavorativi dalla data prevista per l'uscita didattica, non sarà addebitata alcuna penale;
- Per annullamenti effettuati entro 2 giorni lavorativi dalla data prevista per l'uscita didattica, sarà addebitata una penale pari a 3€ per partecipante confermato;
- Per annullamenti effettuati oltre i termini sopra citati, sarà addebitato il 30% dell'importo confermato, salvo cause di forza maggiore, debitamente documentate.

SU MOT CON TRENORD E ATM

- Per le scuole della Lombardia provenienti dalle città (Monza, Bergamo, Brescia, Como, Cremona, Lecco, Mantova, Varese e Sondrio), Milan Open Tour, ha sottoscritto una convenzione con Trenord, garantendo il trasferimento in treno per Milano ed il relativo ritorno e la possibile assistenza del personale di terra di Trenord.
- Per i trasferimenti con ATM all'interno della città di Milano, per i mezzi di superficie e metropolitana, i partecipanti under 14 potranno viaggiare gratuitamente esibendo documento d'identità in corso di validità. Gli insegnanti accompagnatori che assistono le scolaresche durante le uscite didattiche potranno viaggiare gratuitamente. Può viaggiare gratuitamente un accompagnatore ogni 10 ragazzi, ad esempio: una gratuità per gruppi fino a 10 ragazzi, due gratuità per gruppi da 11 a 20 ragazzi, e così a seguire.

CONTATTI



<http://www.milanopentour.com/>



uscite.didattiche@milanopentour.com



346 8060795 (Referente MOT)



0381 988 028

«OPZIONE PIOGGIA» e «CAMBIO DATA» VALIDA PER TUTTE LE NOSTRE PROPOSTE

OPZIONE PIOGGIA

L'opzione Pioggia consente lo svolgimento dell'uscita didattica nonostante il mal tempo.

I nostri autobus sono richiudibili e garantiscono lo svolgimento del giro turistico nonostante le condizioni metereologiche avverse, in più le nostre guide ed attori hanno studiato dei percorsi alternativi che si potranno svolgere al coperto.

L'opzione pioggia non comporta alcun costo aggiuntivo.

SU MOT CON TRENORD E ATM

- Per le scuole della Lombardia provenienti dalle città (Monza, Bergamo, Brescia, Como, Cremona, Lecco, Mantova, Varese e Sondrio), Milan Open Tour, ha sottoscritto una convenzione con Trenord, garantendo il trasferimento in treno per Milano ed il relativo ritorno e la possibile assistenza del personale di terra di Trenord.
- Per i trasferimenti con ATM all'interno della città di Milano, per i mezzi di superficie e metropolitana, i partecipanti under 14 potranno viaggiare gratuitamente esibendo documento d'identità in corso di validità. Gli insegnanti accompagnatori che assistono le scolaresche durante le uscite didattiche potranno viaggiare gratuitamente. Può viaggiare gratuitamente un accompagnatore ogni 10 ragazzi, ad esempio: una gratuità per gruppi fino a 10 ragazzi, due gratuità per gruppi da 11 a 20 ragazzi, e così a seguire.

CAMBIO DATA

Qualora causa maltempo si ritenesse necessario modificare la data programmata per l'uscita didattica è possibile farlo entro e non oltre 24 ore prima della data concordata.

Tale variazione non comporta costi aggiuntivi per nessuna delle nostre opzioni, ad eccezione di «Leonardo si Fa in Tre», la variazione della data programmata comporta un costo di 3€ per ciascun partecipante confermato.

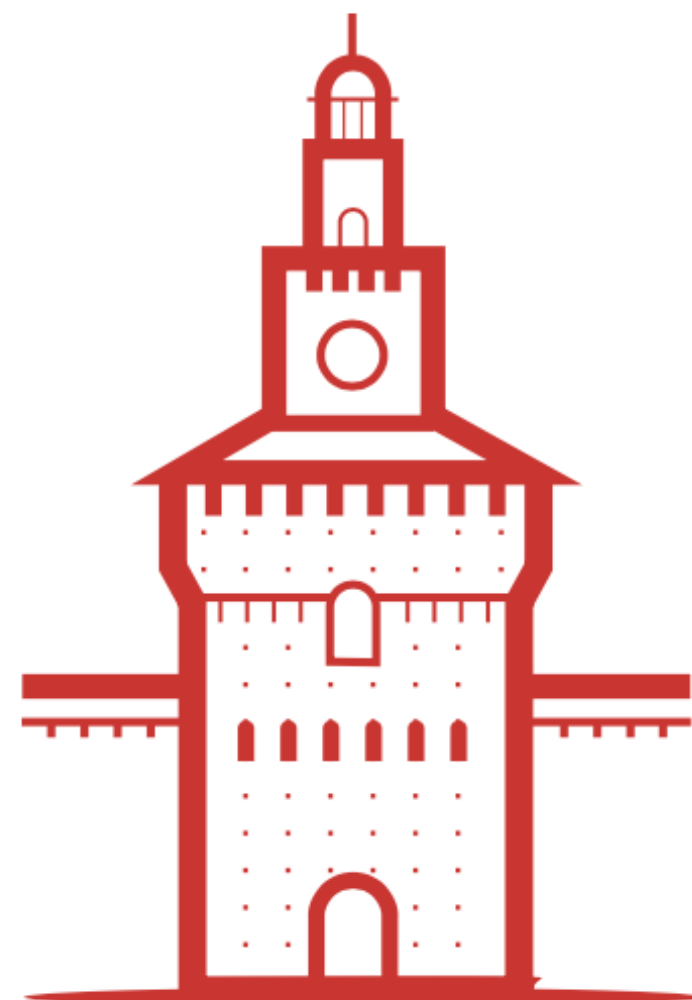


SPECIALE SCONTO FAMIGLIA

A tutti gli studenti del tour didattico che vorranno vivere un'esperienza a bordo dei bus turistici anche con la loro famiglia, **Milan Open Tour** offre uno **speciale sconto del 15%** sui **biglietti dell'intero nucleo familiare**.

Per maggiori informazioni:

uscite.didattiche@milanopentour.com





MILAN **OPEN TOUR**

by BUS